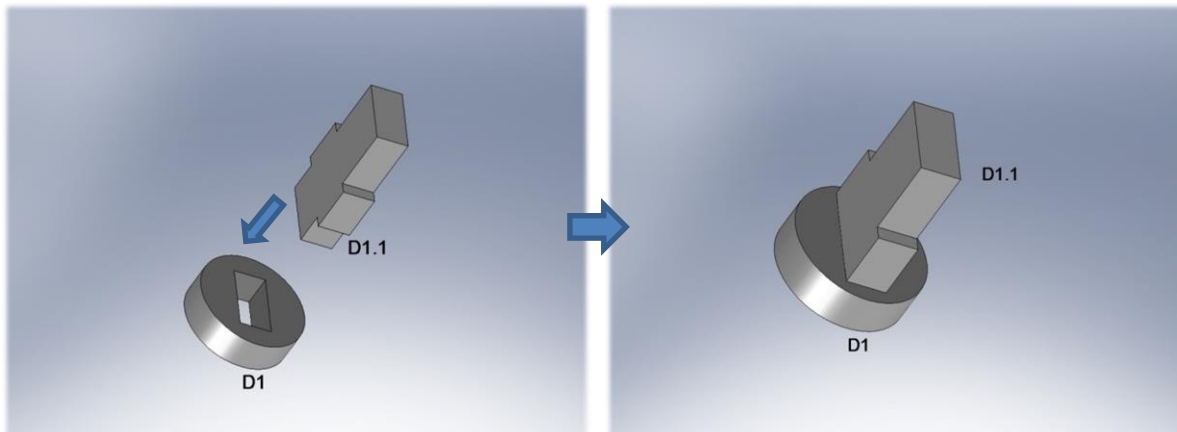


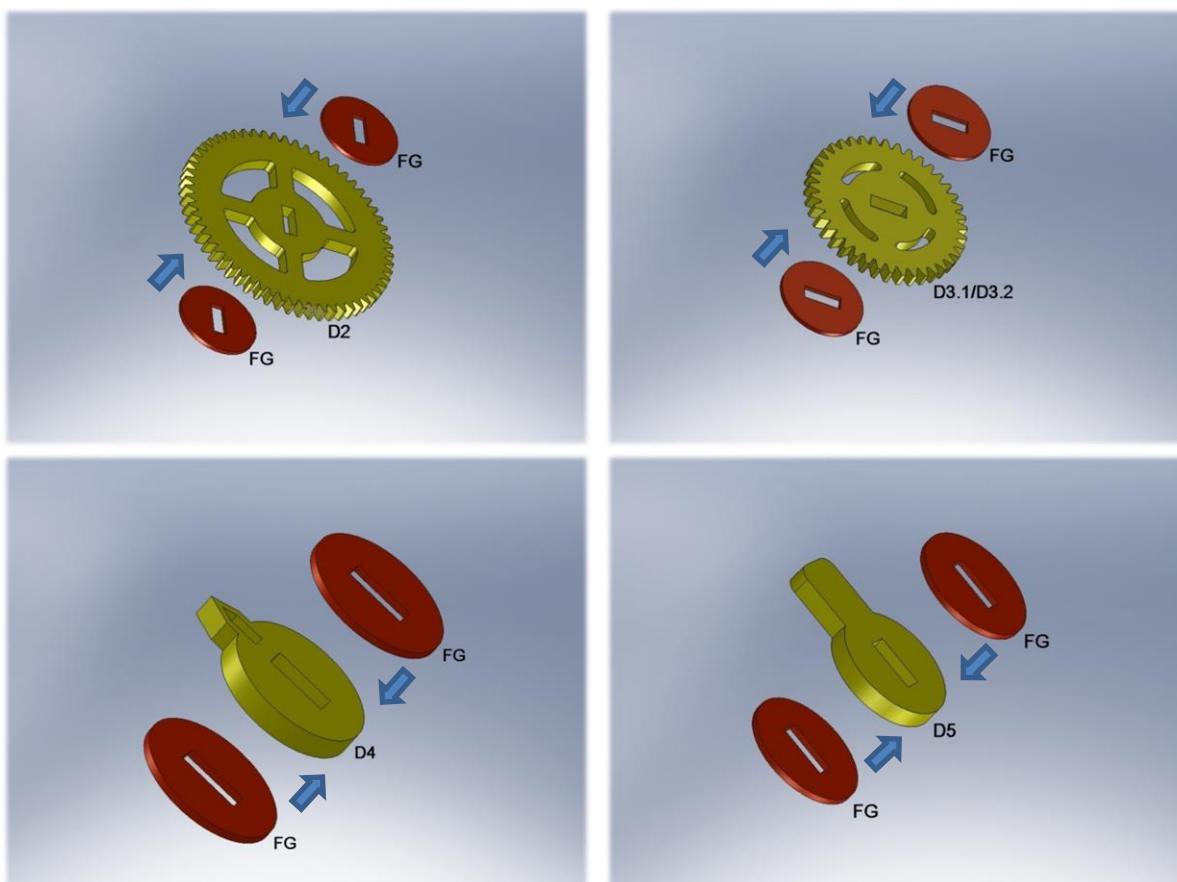
Bauanleitung Deckel / Assembly Guide Cover

Zum Kleben Holzleim benutzen! / Use PVA Glue!

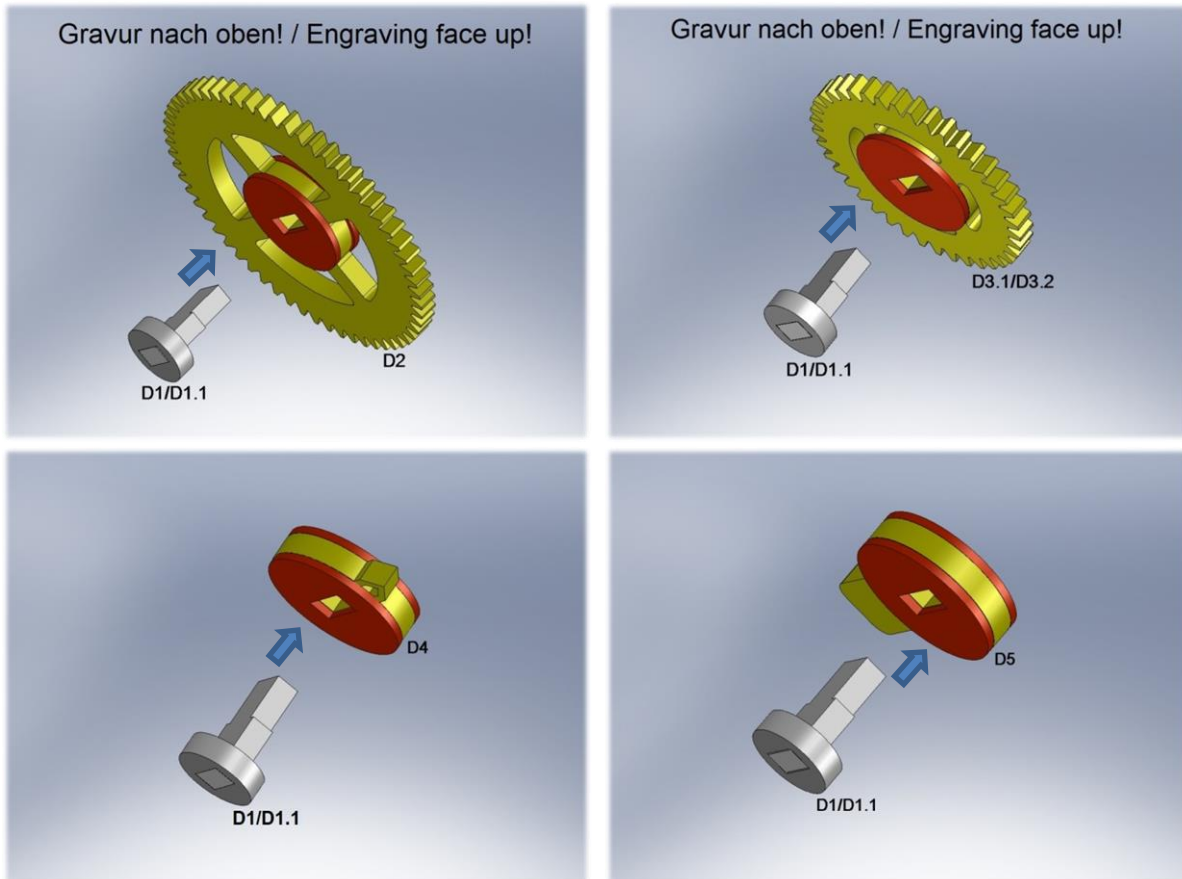
1. Fügen von Teil D1 und D1.1 / Joining component D1 and D1.1



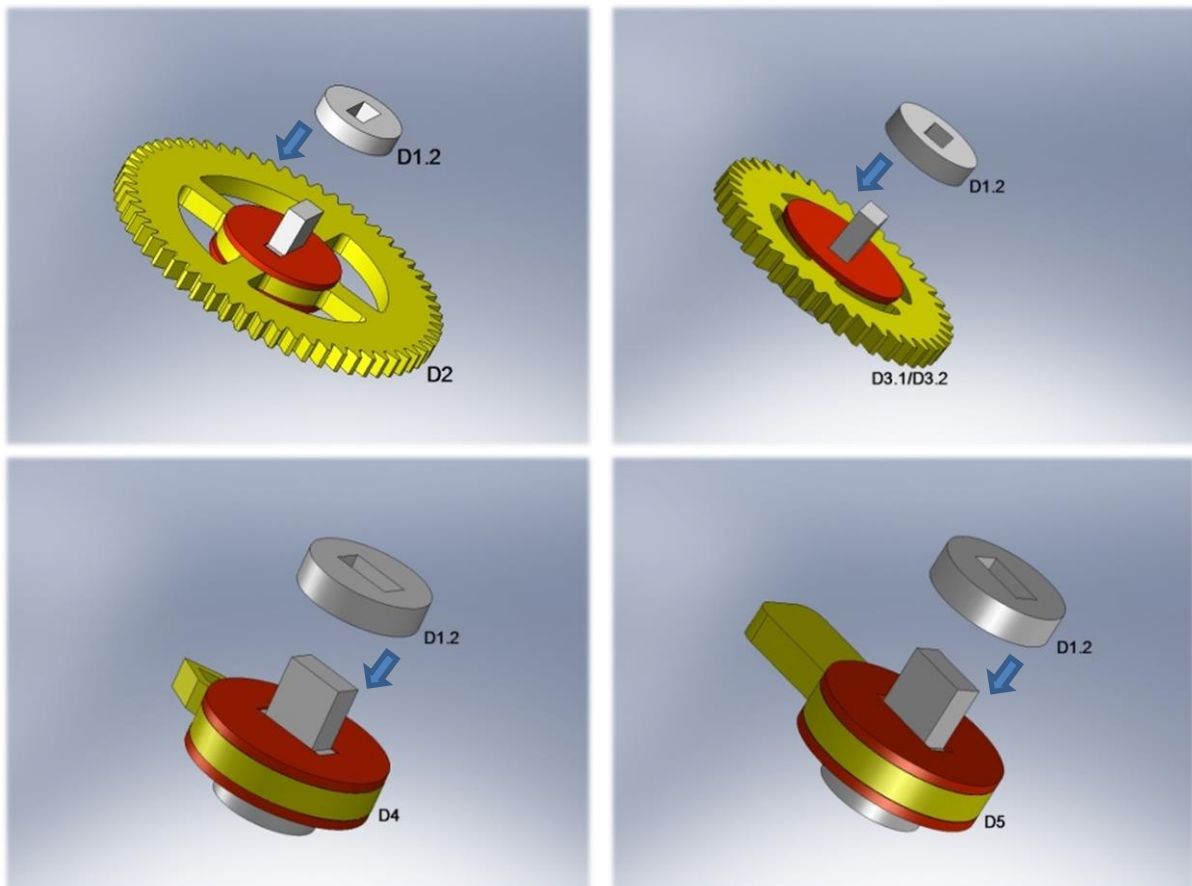
2. Die Filzgleiter (FG) auf beide Seiten von Teil D2, D3, D4 und D5 kleben / Stick the felt gliders (FG) of both sides of component D2, D3, D4 and D5



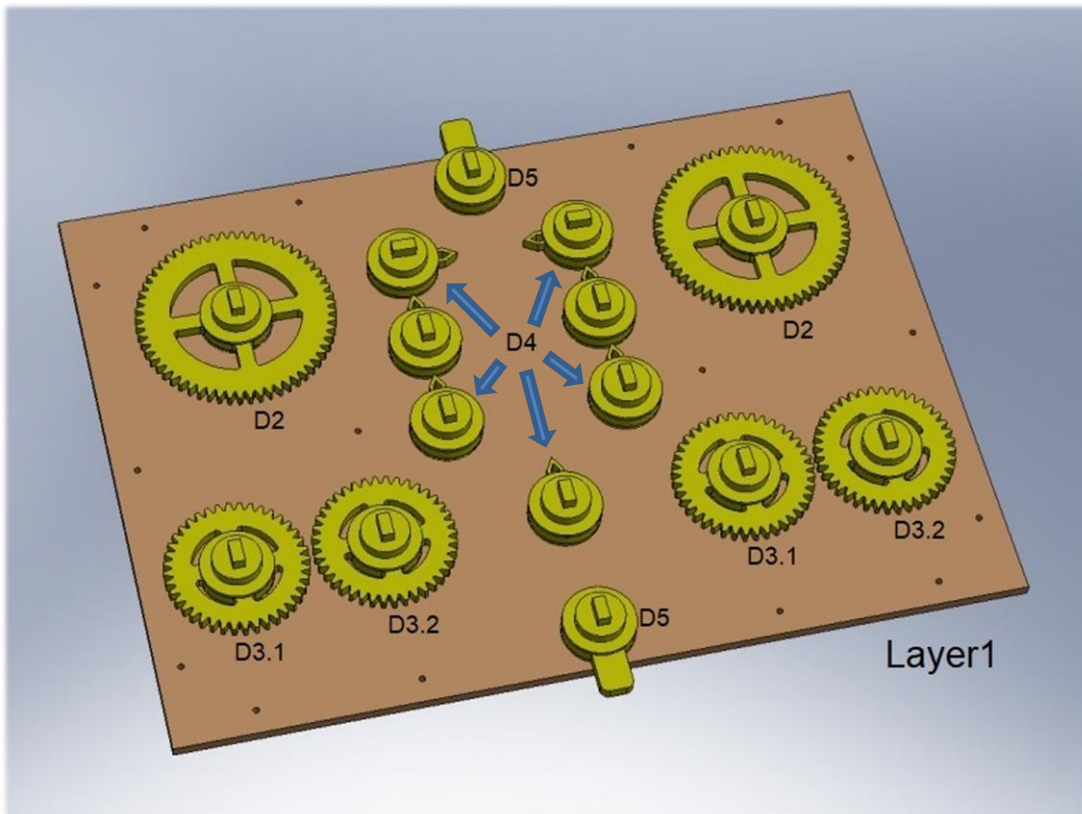
3. Die Teile D2,D3,D4 und D5 auf die Drehachsen stecken, nicht kleben! / Place components D2,D3,D4 and D5 on the rotary axes, **do not use glue!**



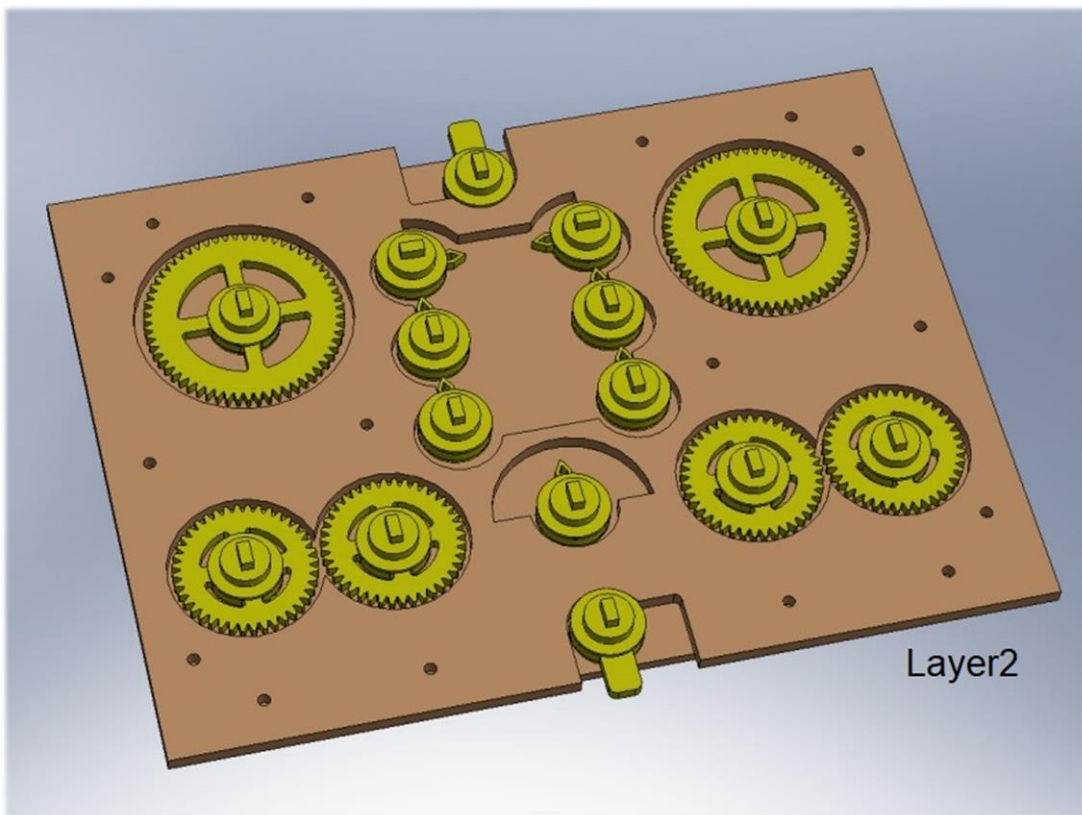
4. Verkleben von Teil D1.2 mit Achse / Glue components D1.2 with axis



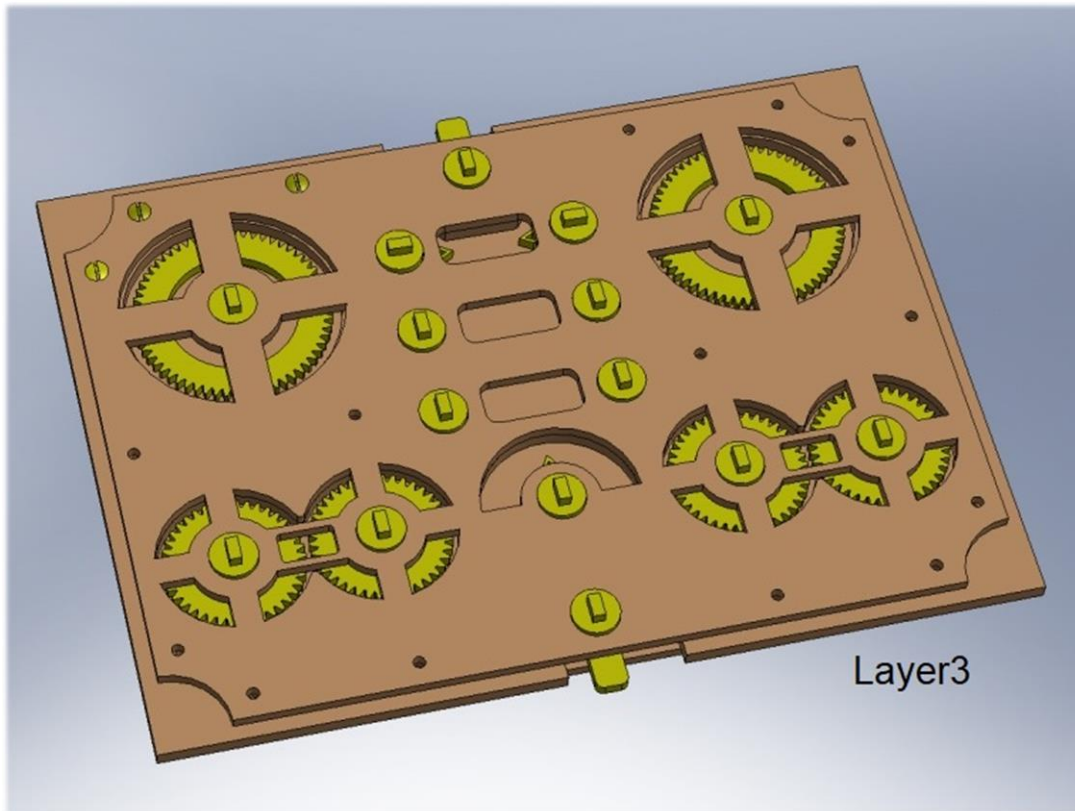
5. Baugruppen in Layer 1 setzen / Put assemblies in layer 1



6. Layer 2 auf Layer 1 setzen / Put Layer 2 on Layer 1



7. Layer 3 auf Layer 2 setzen und Schrauben festziehen. **Vorsicht: Schrauben nur sehr leicht anziehen!!!** / Put layer 3 on layer 2 and tighten screws. **Caution: Tighten screws very easily!!!**



8. Zahnräder D6 und D7 auf Drehachsen setzen und mit wenig Kleber verkleben / Place gears D6 and D7 on the rotary axes. Use only a little glue!

